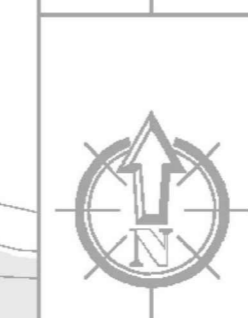


JÁNOVCE

ÚZEMNÝ PLÁN OBCE

STAV	NÁVRH	LEGENDA:
		HRANICA KATASTRÁLNEHO ÚZEMIA
		HRANICA ZASTAVANÉHO ÚZEMIA K 11/1990
		NOVÉ ROZVOJOVÉ PLOCHY
		NOVÉ ROZVOJOVÉ PLOCHY VÝHLADOVÉ
		NOVÉ ROZVOJOVÉ PLOCHY - REZERVA VÝHLADU
)) ZÁSOBOVANIE PITNOU VODOU:
		PROJEKTOVANÉ ROZVODY PITNEJ VODY (DN 100-150)
		ROZVODY PITNEJ VODY PRE NOVÉ ROZVOJOVÉ PLOCHY (DN 100-150)
)) ODKANALIZOVANIE:
		PROJEKTOVANÁ SPLAŠKOVÁ KANALIZÁCIA
		SPLAŠKOVÁ KANALIZÁCIA PRE NOVÉ ROZVOJOVÉ PLOCHY
		VÝTLAČNÉ POTRUBIE SPLAŠKOVÝCH VÔD
		ČERPAČIE STANICE SPLAŠKOVÝCH VÔD
)) ZÁSOBOVANIE PLYNOM:
		VTL PLYNOVODNÁ PRÍPOJKA
		JEŠTUVJÚCI PLYNOVOD (DN 63, LPE POLYETYLEN)
		PLYNOVOD PRE NOVÉ ROZVOJOVÉ PLOCHY (DN 40-63)
		REGULAČNÁ STANICA PLYNU
)) ZÁSOBOVANIE ELEKTRICKOU ENERGIOU:
		VONKAŠIE ELEKTRICKÉ VEDENIE VN 22 kV
		ELEKTRICKÉ VEDENIE NA ZRUŠENIE
		PODZEMNÉ KÁBLOVÉ ELEKTRICKÉ VEDENIE VN 22 kV
		STĽPOVÁ TRAFOSTANICA
		MUROVANÁ TRAFOSTANICA



VEREJNÉ TECHNICKÉ VYBAVENIE

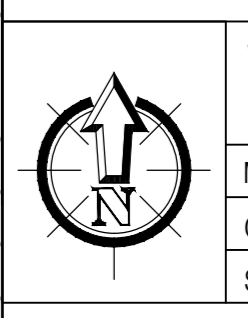
MIERKA: 1/2880, ČÍSLO VÝKRESU: 04, DÁTUM: 2006
 OBSTARÁVATEL: OBEC JÁNOVCE
 SPRACOVATEL: ING.ARCH. MONIKA DUDÁŠOVÁ, JAROSLAV COPLÁK, PH.D.
 VYPRACOVAL: ING. L. SAJKO (vod), ING. L. ŠTEFKO (ele), A. VALLA (plyn)



JÁNOVCE

ÚZEMNÝ PLÁN OBCE

STAV	NÁVRH	LEGENDA Zač. 3/2021:
		HRANICA ZASTAVANÉHO ÚZEMIA
		NOVÉ ROZVOJOVÉ PLOCHY
		[1]-3/2021 OZNAČENIE NOVÝCH ROZVOJOVÝCH PLOCH
		X JAVY NA ZRUŠENIE
)) ZÁSOBOVANIE PITNOU VODOU:
		ROZVODY PITNEJ VODY PRE NOVÉ ROZVOJOVÉ PLOCHY (DN 100-150)
)) ODKANALIZOVANIE:
		SPLAŠKOVÁ KANALIZÁCIA PRE NOVÉ ROZVOJOVÉ PLOCHY
)) ZÁSOBOVANIE PLYNOM:
		PLYNOVOD PRE NOVÉ ROZVOJOVÉ PLOCHY (DN 40-63)
)) ZÁSOBOVANIE ELEKTRICKOU ENERGIOU:
		PODZEMNÉ KÁBLOVÉ ELEKTRICKÉ VEDENIE VN 22 kV
		MUROVANÁ TRAFOSTANICA
)) TELEKOMUNIKÁCIE:
		TELEFÓNNA SIET (VRÁTANE TECH. ZARIADENÍ - ROZVODNÝCH KABINETOV)



ZMENYA DOPLNKY č. 3/2021

VEREJNÉ TECHNICKÉ VYBAVENIE

MIERKA: 1/2 880, ČÍSLO VÝKRESU: 04, DÁTUM: 2021
 OBSTARÁVATEL: OBEC JÁNOVCE
 SPRACOVATEL: ÚPh s.r.o.